

## Historie

**Met dank aan Renee Methorst en Marcel Ningen, die de alle informatie hebben aangedragen.**

De voorstoelen van de traction waren gemaakt van stalen buizen en gefabriceerd door Tubauto. De uitvinder van dit principe (vrijdragende buis) was echter een Tsjech: Mücke Melder. Het verhaal gaat, dat hij weigerde een afspraak met een klant te maken, zolang diegene niet 24 uur in zijn hotel in Praag had overnacht. Alle meubels in het hotel: bedden, tafels, stoelen, barkrukken, fauteuils, etc. waren gemaakt van stalen buizen en kwamen uit zijn fabriek. Na een nacht in zijn etablissement had de klant zijn koopwaar getest en was hij overtuigd om evt. te kopen.

Toen de vertegenwoordigers van Tubauto aan Mücke Melder het recht vroegen om zijn principe toe te passen op de stoelen van de auto, baalde hij enorm, dat hij daar zelf niet aan had gedacht.

De eerste Traction uit het jaar 1934 hadden Pulmanstoelen. Luxueus, maar zwaar en duur

Er moest een alternatief gezocht worden.

Deze stoel verraste André Lefebvre om zijn lichtgewicht 4.8 kg en zijn stijfheid onbuigzaamheid. MM Boutet en Ruegger D.D.G. de Tubauto stelde hun prototype van de stoel voor aan André Citroën, die zelf de beslissing nam om de stoel te gebruiken in de 7.

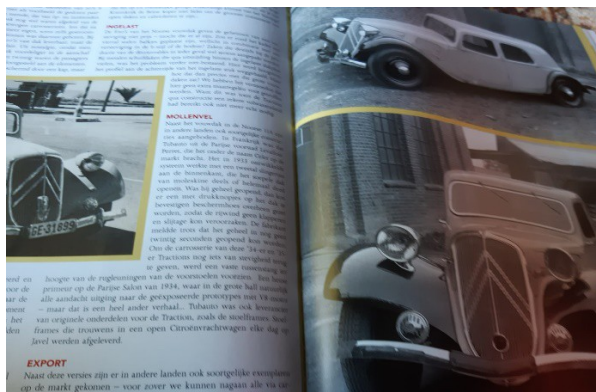
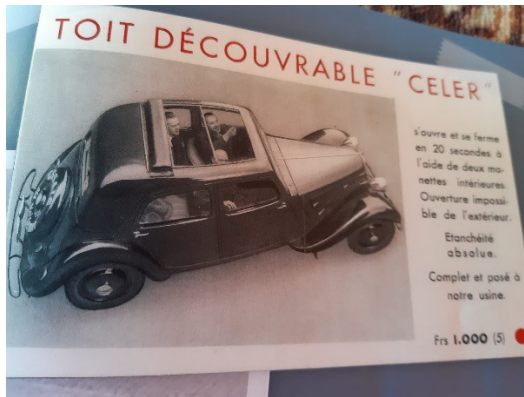
Om de stoel naar voren of naar achter te schuiven, maakte men 2 vleugelmoeren los, verschoof de stoel en zette de vleugelmoeren weer vast.



Ets Tubauto uit de Parijse voorstad Levallois Perret , de Rue Gide, waar men o.a. een open vouwdak kon laten inbouwen, was ook de maker/leverancier van de stoelframes van de traction. Iedere dag reed een open Citroën vrachtwagen naar Javel, waar ze werden afgeleverd.



afbeelding van M.Boutet van Tubauto



Uit 1952 (Zie ook Citroexpert nr. 105 mei juni 2014)

Voor wat de modellen(BL en BN) met **voorstoelen** betreft wel alleen in de breedte het verschil . Bij de oudere modellen en die met een voorbank, daar zit wat verschil in

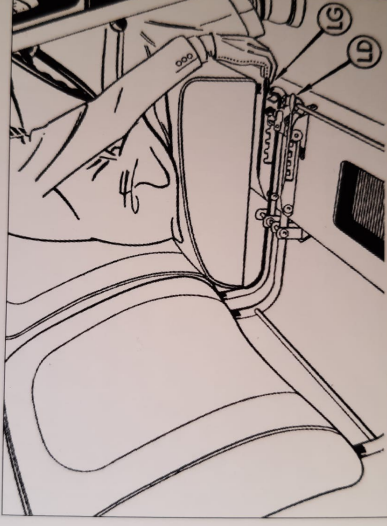
De allereerste 7 werkten nog met een schuifstelsel zonder rollen en werden vastgezet met 2 vleugelmoeren. Hiervoor moest je ook een beetje lenig voor zijn.

In de loop van 1936 verbeterde **Pierre Franchset** het schuifstelsel met rollen, die de mogelijkheid gaf de stoelen te regelen, zonder gymnastische oefeningen. Het prototype van de tractionstoel bestaat vandaag de dag nog steeds en wordt bewaard als een relikwie door Ets Tubauto.

## LE CONFORT

### RÉGLAGE DES SIÈGES AVANT

Une fois assis, tirez vers le haut le levier "LG".



Faites avancer ou reculer le siège en vous aidant de vos jambes. À la position convenable, lâchez le levier de blocage. Votre siège restera réglé pour votre taille. Votre passager manœuvrera le levier LD.

# Confort



Sièges avant réglables même en marche suivant la taille des passagers. (Berlines et Limousines 5 places seulement)



Een variatie was ook het neerklappen van de voorstoelen

Se fait dans les teintes suivantes : Gris clair, bleu royal, rouge amarante et vert amande

N° 18086 G... 45,00 NF

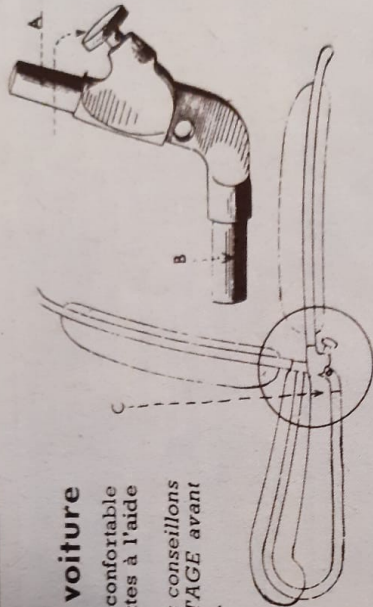
Livré avec notice de pose  
N° 19801 G.  
Le jeu de 2 AV ou AR...

## " RAPID'COUCHETTE " ... couches dans votre voiture

Pendant vos vacances, vos déplacements, ayez un lit confortable en transformant vos sièges avant de série, en couchettes à l'aide de nos articulations « RAPID'COUCHETTE ».  
Le montage étant différent selon chaque voiture, nous conseillons nos clients de nous demander la NOTICE DE MONTAGE avant de nous passer commande afin d'éviter toute erreur.

- ITROEN ID 19 : Le jeu de 3 ferrures par siège ..... 29,00 NF
- TROEN T.A. 7, 9, 11, 15 CV, sièges avant et arrière ou PULMANN (à spécifier) : Le jeu de 2 ferrures par siège ..... 29,00 NF
- TROEN 2 CV Berline : Banquettes AV et AR. Les 6 ferrures ..... 60,00 NF

- ROEN 2 CV Fourgonnette : Le jeu de 2 ferrures par siège ..... 29,00 NF
  - GEOT 203 : Sièges anciens modèles ou PULMANN (à spécifier) : Le jeu de 2 ferrures par siège ..... 35,00 NF
  - AULT 4 CV et DAUPHINE : Le jeu de 2 ferrures par siège ..... 31,00 NF
  - AULT FRÉGATE : Le jeu de 2 ferrures par banquette ..... 29,00 NF
  - AULT FRÉGATE après 1954 : Le jeu de 3 ferrures par banquette ..... 43,00 NF
  - A ARONDE, ÉTOILE : Le jeu de 2 ferrures par banquette ..... 35,00 NF
  - A ARONDE CHATELAINE : Le jeu de 2 ferrures par siège ..... 29,00 NF
  - PANHARD : Le jeu de 2 ferrures par siège ou banquette ..... 29,00 NF
- rs spécifier la date de sortie de la voiture, et s'il s'agit de sièges ou de banquette.



## " LE FROLIX "

Vous éviterez de toucher une borne, un N° 25806 G. Modè

Zie beide advertenties

N° 18085 L. Même modèle mais inclinable en avant et en arrière et réglable en hauteur..... 199,00

## “ rapid'couchette ” couchez dans votre voiture

Pendant vos vacances, vos déplacements, ayez un lit confortable en transformant vos sièges avant de série, en couchettes à l'aide de nos articulations « rapid'couchette ». Le montage étant différent selon chaque voiture, nous conseillons à nos clients de nous demander la notice de montage avant de nous passer commande afin d'éviter toute erreur.



CITROEN TA tous modèles, sièges tube ou pulman (à préciser) et ID 19 Luxe	30,00
Le jeu de 2 ferrures par siège .....	75,00
CITROEN 2 CV berline, banquettes AV et AR. Les 6 ferrures .....	45,00
CITROEN 2 CV berline, banquette AV ou AR. Les 3 ferrures .....	30,00
CITROEN 2 CV fourgonnette. Par siège .....	45,00
CITROEN AMI 6, banquette AV seule .....	30,00
CITROEN AMI 6 break par siège AV. Le jeu de 2 ferrures .....	30,00
PANHARD DYNA ou PL 17 à préciser, par banquette .....	35,00
PEUGEOT 203, 1949 à 51 - 1952 à 54, par siège.....	40,00
PEUGEOT 403/8, par siège.....	55,00
PEUGEOT 403/7, par banquette .....	35,00
PEUGEOT 403/7 modèle 1964 confort, par siège.....	33,00
RENAULT 4 CV depuis 1955, par siège.....	33,00
RENAULT DAUPHINE - ONDINE, R 8 par siège .....	33,00
RENAULT R 8 Major, par siège .....	30,00
RENAULT Floride - Floride S et Caravelle, par siège.....	45,00
RENAULT R 4L banquette AV, par banquette .....	75,00
RENAULT R 4L banquette AV et AR, les deux.....	30,00
RENAULT R 4 Export, par siège.....	48,00
RENAULT R 3 - R 4, charnières de banquette AR rabattable vers l'avant..	45,00
RENAULT Frégate Amiral ou Affaires 54/57, par banquette.....	37,00
SIMCA ARONDE (Elysée, de Luxe, Etoile 6/7), par banquette.....	30,00
SIMCA 1000 et 900, par siège.....	55,00
SIMCA 1300, par banquette .....	30,00
SIMCA VERSAILLES, ARIANE 57, par banquette.....	30,00
SIMCA ARIANE - BEAULIEU depuis 58, par banquette.....	30,00

Toujours spécifier la date de sortie de la voiture, et s'il s'agit de sièges ou de banquette



*Voulez-vous voir le paysage ?  
Voulez-vous de l'air ?*

Faites remplacer le toit de  
votre voiture par  
un TOIT DÉCOUVRABLE

**“CELER”**

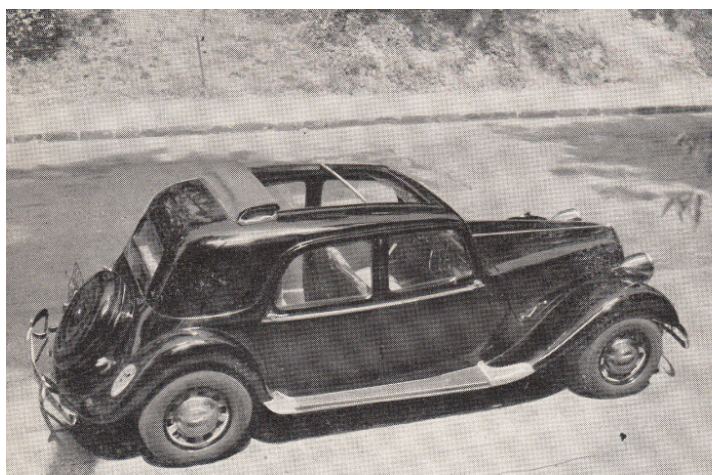
adaptable facilement  
à toutes voitures  
SE MANŒUVRE EN QUELQUES SECONDES

○ UVERTURE deux fois plus grande que celle  
d'un toit coulissant. Etanchéité absolue et  
garantie (des milliers de toits “CELER”  
sont en service depuis des années). Silence total  
et diminution de la sonorité générale de la voiture.

UNE  
PRODUCTON...



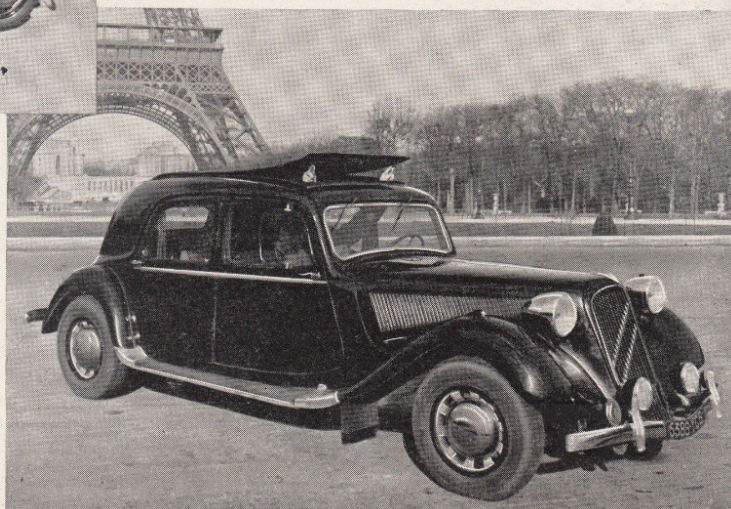
Een publicatie van Celer, die ook daken maakte voor de traction.



Pour découvrir la voiture, le conduc-  
teur n'a qu'à décrocher les leviers tendeurs  
et replier le tissu sur l'arrière.

La manœuvre se fait aisément en  
quelques secondes.

Lorsque le toit est fermé, son aspect  
ne diffère en rien d'un toit ordinaire.



Le toit découvrable **CELER** donnera à  
votre voiture tous les charmes du cabriolet  
et de la conduite intérieure réunis.

Ouvert, le toit **CELER** donne une  
large visibilité.

Le toit souple, replié sur l'arrière sous  
des bavolets housse, est à peine apparent.







Dit is de stoel van een 7A. Een pullman.

En dit is een vooroorlogse 11 van 1936. Zie je de strip midden onder de stoel? Daarmee kon je met de bout die aan de voorste dwarsbuis zat de stoel iedere keer een cm verplaatsen.



**ÉQUIPEMENT T. A. CITROËN**  
 CONCEPTION RATIONNELLE  
 DOUCEUR, LÉGÈRETÉ, AMOVIBILITÉ

**FLEXMOBIL-REP QUADRUPLE**  
 LES POSSIBILITÉS D'UTILISATION DE VOTRE VOITURE, QUI DEVIENT VRAIMENT, GRACE À LUI, UNE VOITURE "À TOUT FAIRE": LE TRAVAIL EN SEMAINE, LE VOYAGE LE DIMANCHE ET EN VACANCES



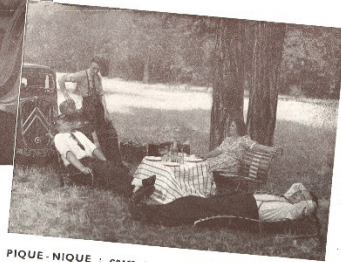
**COUCHETTE** : LE SIÈGE FLEXMOBIL-REP SE TRANSFORME INSTANTANÉMENT EN COUCHETTE, PERMETTANT AUX REPRÉSENTANTS, AUX CAMPEURS, DE PERMETTRE DANS LEUR VOITURE, IL PERMET AU MÉDECIN DE TRANSPORTER, DANS LES MEILLEURES CONDITIONS, UN MALADE ALLONGÉ



**TOURISME** : QUATRE PERSONNES DE GRANDE TAILLE VOYAGENT...  
 COMME DANS UN FAUTEUIL



**COMMERCIALE** : LA BANQUETTE ARRIÈRE RELEVÉE, ON DISPOSE D'UN CUSAGE PERMETTANT LE TRANSPORT D'UNE GRANDE QUANTITÉ DE MARCHANDISES

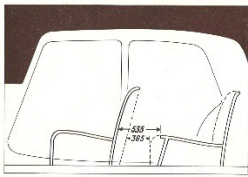


**PIQUE-NIQUE** : GRACE À FLEXMOBIL-REP, LA JOIE FAMILIALE DES DÉJEUNERS SUR L'HERBE : ON S'INSTALLE N'IMPORTE OÙ, RAPIDEMENT CONFORTABLEMENT

UN CONFORT INÉGALABLE  
 DONNERONT À VOTRE TRACTION AVANT CITROËN

BREVETS S.G.D.C.  
**FLEXMOBIL-REP**  
 LES SIÈGES CLIMATISÉS

**AUGMENTATION DU VOLUME UTILE**  
 PAR LA DIMINUTION DE L'ÉPAISSEUR DES DOSSERS, PAR LE SURBAISSEMENT DU SIÈGE ARRIÈRE, PAR LA POSSIBILITÉ POUR LES PASSAGERS ARRIÈRE, D'ÉTENDRE LES JAMBES SOUS LE SIÈGE AVANT



RÉDUCTION DU POIDS DES SIÈGES DE 48 %, ABAISSEMENT DU CENTRE DE GRAVITÉ

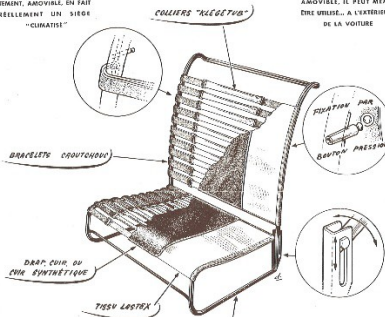
DISTRIBUÉ PAR :

UN CONFORT INÉGALABLE  
 DONNERONT À VOTRE TRACTION AVANT CITROËN

BREVETS S.G.D.C.  
**FLEXMOBIL-REP**  
 LES SIÈGES CLIMATISÉS

**CONFORT**

PAR SA CONCEPTION, C'EST UN SIÈGE DONT LA SOLLICITUDE EST EN FONCTION MÊME DU POIDS DU VOYAGEUR. SON REVÊTEMENT, AMOVIBLE, EN FAIT REELLEMENT UN SIÈGE "CLIMATISÉ"



**AGREMENT**

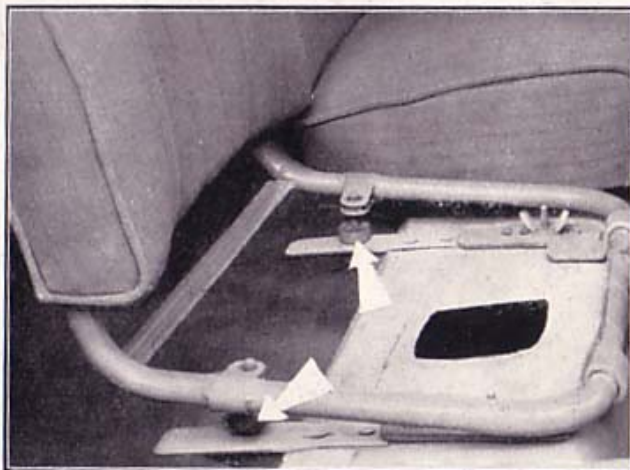
LE SIÈGE FLEXMOBIL-REP PERMET LES UTILISATIONS LES PLUS DIVERSES : TRANSPORT DE BAGAGES, DE MARCHANDISES, COUCHETTE, HÔTELLAGE, AMOVIBLE, IL PEUT MÊME ÊTRE UTILISÉ... À L'EXTÉRIEUR DE LA VOITURE

**ELEGANCE**

PAR LA SIMPLICITÉ DE SES LIGNES ET LE "FINI" DE SON REVÊTEMENT, LE SIÈGE FLEXMOBIL-REP ENBEAUTIT VOTRE VOITURE, IL EST, DE PLUS, FACILEMENT LAVABLE ET PARFAITEMENT INDÉFORMABLE

**MAINTIEN**

LE SIÈGE FLEXMOBIL-REP PERMET LES PLUS LONGS PARCOURS SANS FATIGUE : IL S'ADAPTE AU VOYAGEUR AU MESURE DE SON CROISSANCE À S'ADAPTER À LUI, PLUS DE VÉTÉMENTÉS PRODIGES OU LUSTRES



**et incliner plus ou moins les  
dossiers au moyen des bou-  
tons moletés.**

## **STRAPONTINS SUR MODÈLE FAMILIAL**

Vous pouvez en fonction du nombre de personnes à bord relever ou abaisser un, deux ou trois strapontins disponibles dans le plancher arrière.

